

Проект 1

Drum central

Partner for Contact:
Order No.:
Company:
Customer No.:

Дата: 14.09.2020
Оператор: GRUNLED

Оператор GRUNLED
Телефон 069211239
Факс
Электронная почта r.moiseev@ledmarket.md

Оглавление

Проект 1

Титульный лист проекта	1
Оглавление	2
Ведомость светильников	3
LED MARKET SRL 50W 5700K	
Паспорт светильника	4
Улица 1	
Данные компоновки	5
Ведомость светильников	6
3D - визуализация	7
Фиктивные цвета - визуализация	8
Критериальные поля	
Критериальное поле Проезжая часть 1	
Наблюдатель	
Наблюдатель 1	
Изолинии (L)	9
Drum secundar	
Данные компоновки	10
Ведомость светильников	11
3D - визуализация	12
Фиктивные цвета - визуализация	13
Критериальные поля	
Критериальное поле Проезжая часть 1	
Наблюдатель	
Наблюдатель1	
Изолинии (L)	14

Проект 1

Drum central



14.09.2020



Оператор GRUNLED
Телефон 069211239
Факс
Электронная почта r.moiseev@ledmarket.md

Проект 1 / Ведомость светильников

8 шт.

LED MARKET SRL 50W 5700K

№ изделия:

Световой поток (Светильник): 5694 lm

Световой поток (Лампы): 5790 lm

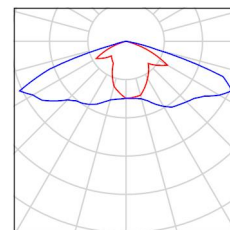
Мощность светильников: 50.0 W

Классификация светильников по CIE: 100

CIE Flux Code: 35 70 97 100 98

Комплектация: 1 x STREET LIGHT LEAF
RANGE 50W, 5700K (Поправочный
коэффициент 1.000).

Изображение
светильников дается в
фирменном каталоге.

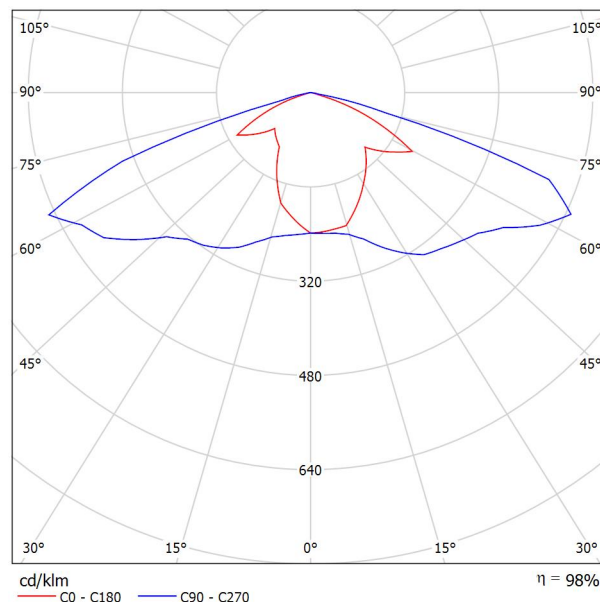


Оператор GRUNLED
Телефон 069211239
Факс
Электронная почта r.moiseev@ledmarket.md

LED MARKET SRL 50W 5700K / Паспорт светильника

Место выхода света 1:

Изображение светильников дается в фирменном каталоге.



Классификация светильников по CIE: 100
CIE Flux Code: 35 70 97 100 98

Из-за отсутствия свойств симметрии для этому светильнику невозможно представление таблицы UGR.

Оператор GRUNLED
Телефон 069211239
Факс
Электронная почта r.moiseev@ledmarket.md

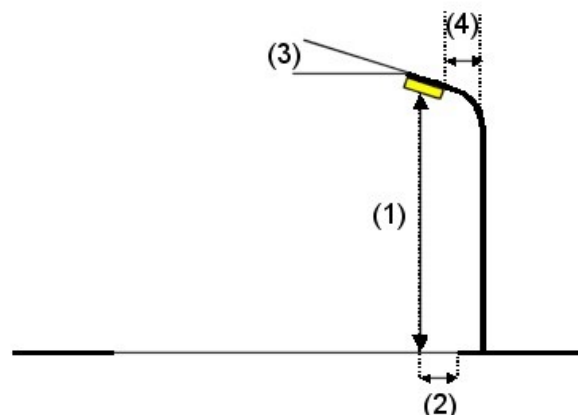
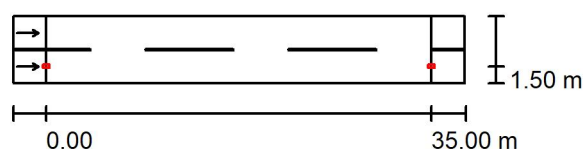
Улица 1 / Данные компоновки

Профиль дороги

Проезжая часть 1 (Ширина: 6.000 m, Число полос движения: 2, Покрывтие: R3, q0: 0.070)

Коэффициент эксплуатации: 0.67

Структуры светильников



Светильник: LED MARKET SRL 50W 5700K
Световой поток (Светильник): 5694 lm
Световой поток (Лампы): 5790 lm
Мощность светильников: 50.0 W
Расположение: с одной стороны вниз
Расстояние между мачтами: 35.000 m
Монтажная высота (1): 7.000 m
Высота световых точек: 7.000 m
Вылет (2): 1.500 m
Наклон консоли (3): 0.0 °
Длина консоли (4): 3.000 m

Наибольшие значения силы света

при 70°: 460 cd/klm

при 80°: 58 cd/klm

при 90°: 1.93 cd/klm

В во всех направлениях, которые образуют указанный угол с нижней вертикалью в установленных и готовых к работе светильниках.

Сила света не выше 90°.

Компоновка отвечает классу силы света G4.

Компоновка отвечает классу индекса ослепления D.6.

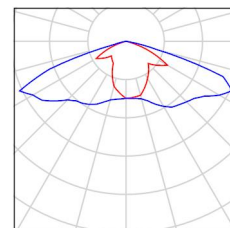


Оператор GRUNLED
Телефон 069211239
Факс
Электронная почта r.moiseev@ledmarket.md

Улица 1 / Ведомость светильников

LED MARKET SRL 50W 5700K
№ изделия:
Световой поток (Светильник): 5694 lm
Световой поток (Лампы): 5790 lm
Мощность светильников: 50.0 W
Классификация светильников по CIE: 100
CIE Flux Code: 35 70 97 100 98
Комплектация: 1 x STREET LIGHT LEAF
RANGE 50W, 5700K (Поправочный
коэффициент 1.000).

Изображение
светильников дается в
фирменном каталоге.



Оператор GRUNLED
Телефон 069211239
Факс
Электронная почта r.moiseev@ledmarket.md

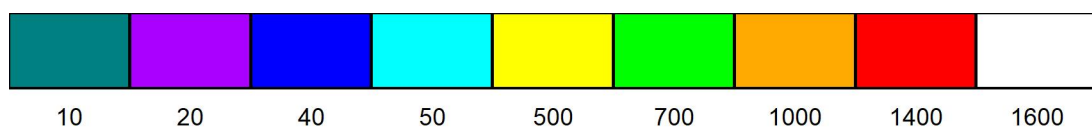
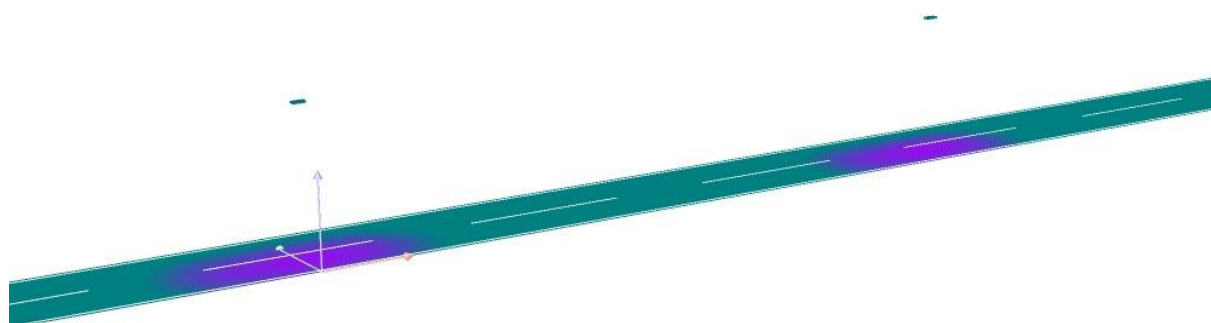
Улица 1 / 3D - визуализация





Оператор GRUNLED
Телефон 069211239
Факс
Электронная почта r.moiseev@ledmarket.md

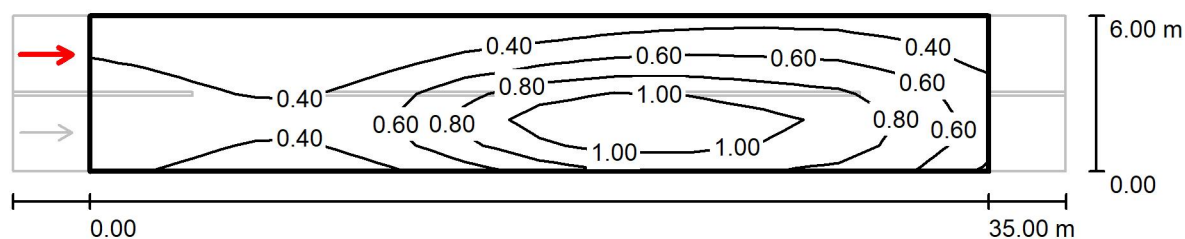
Улица 1 / Фиктивные цвета - визуализация



lx

Оператор GRUNLED
 Телефон 069211239
 Факс
 Электронная почта r.moiseev@ledmarket.md

Улица 1 / Критериальное поле Проезжая часть 1 / Наблюдатель 1 / Изолинии (L)



Значения в Candela/m², Масштаб 1 : 294

Растр: 12 x 6 Точки

Позиция наблюдателя: (-60.000 m, 4.500 m, 1.500 m)

Покрытие: R3, q0: 0.070

	L_{cp} [cd/m ²]	U0	UI	TI [%]
Фактические расчетные значения:	0.60	0.37	0.45	9
Фактические значения согласно классу ME5:	≥ 0.50	≥ 0.35	≥ 0.40	≤ 15
Выполняется/не выполняется:	✓	✓	✓	✓

Оператор GRUNLED
Телефон 069211239
Факс
Электронная почта r.moiseev@ledmarket.md

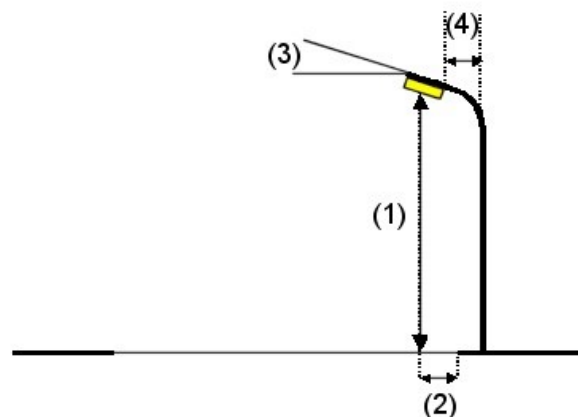
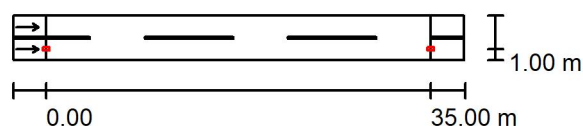
Drum secundar / Данные компоновки

Профиль дороги

Проезжая часть 1 (Ширина: 4.000 m, Число полос движения: 2, Покрытие: R3, q0: 0.070)

Коэффициент эксплуатации: 0.67

Структуры светильников



Светильник:	LED MARKET SRL 50W 5700K
Световой поток (Светильник):	5694 lm
Световой поток (Лампы):	5790 lm
Мощность светильников:	50.0 W
Расположение:	с одной стороны внизу
Расстояние между мачтами:	35.000 m
Монтажная высота (1):	7.000 m
Высота световых точек:	7.000 m
Вылет (2):	1.000 m
Наклон консоли (3):	5.0 °
Длина консоли (4):	1.000 m

Наибольшие значения силы света

при 70°: 445 cd/klm

при 80°: 49 cd/klm

при 90°: 1.93 cd/klm

В во всех направлениях, которые образуют указанный угол с нижней вертикалью в установленных и готовых к работе светильниках.

Сила света не выше 95°.

Компоновка отвечает классу силы света G4.

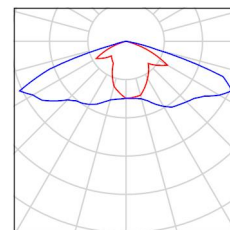
Компоновка отвечает классу индекса ослепления D.6.

Оператор GRUNLED
Телефон 069211239
Факс
Электронная почта r.moiseev@ledmarket.md

Drum secundar / Ведомость светильников

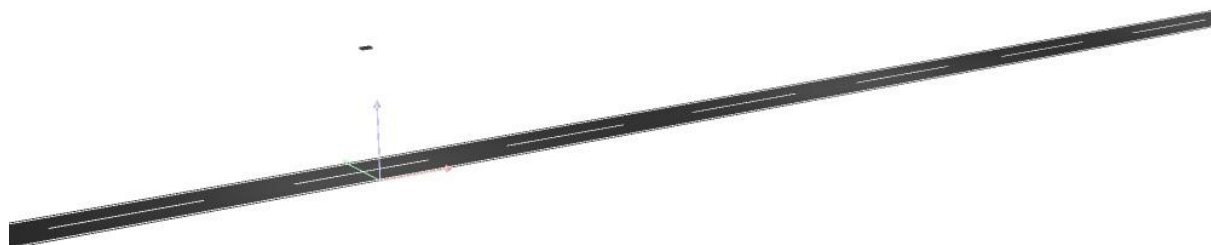
LED MARKET SRL 50W 5700K
№ изделия:
Световой поток (Светильник): 5694 lm
Световой поток (Лампы): 5790 lm
Мощность светильников: 50.0 W
Классификация светильников по CIE: 100
CIE Flux Code: 35 70 97 100 98
Комплектация: 1 x STREET LIGHT LEAF
RANGE 50W, 5700K (Поправочный
коэффициент 1.000).

Изображение
светильников дается в
фирменном каталоге.



Оператор GRUNLED
Телефон 069211239
Факс
Электронная почта r.moiseev@ledmarket.md

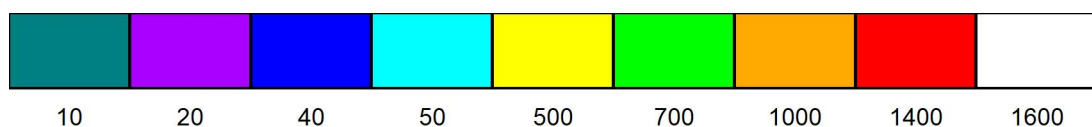
Drum secundar / 3D - визуализация





Оператор GRUNLED
Телефон 069211239
Факс
Электронная почта r.moiseev@ledmarket.md

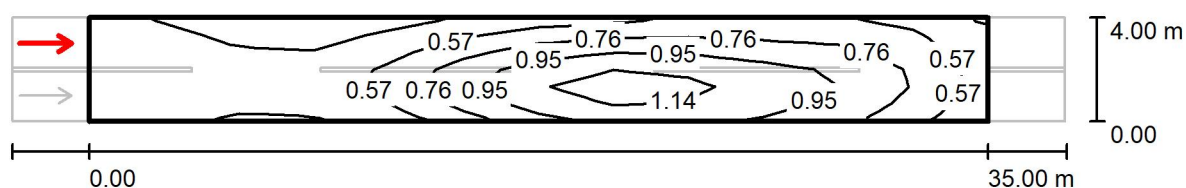
Drum secundar / Фиктивные цвета - визуализация



lx

Оператор GRUNLED
 Телефон 069211239
 Факс
 Электронная почта r.moiseev@ledmarket.md

Drum secundar / Критериальное поле Проезжая часть 1 / Наблюдатель1 / Изолинии (L)



Значения в Candela/m², Масштаб 1 : 294

Растр: 12 x 6 Точки

Позиция наблюдателя: (-60.000 m, 3.000 m, 1.500 m)

Покрытие: R3, q0: 0.070

	L_{cp} [cd/m²]	U0	UI	TI [%]
Фактические расчетные значения:	0.70	0.42	0.40	11
Фактические значения согласно классу МЕ6:	≥ 0.30	≥ 0.35	≥ 0.40	≤ 15
Выполняется/не выполняется:	✓	✓	✓	✓